

**PROGETTO: LAVORI DI RIQUALIFICAZIONE DELLA SCUOLA  
MATERNA COMUNALE DI CAVALLINO  
VARIANTE IN CORSO D'OPERA**

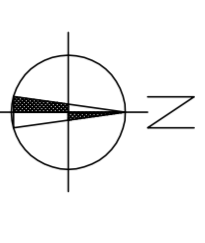
STATO DI MODIFICA	TAVOLA	SCALA
PIANTE - SEZIONE	4	1:100

**COMMITTENTE: COMUNE DI CAVALLINO TREPORTE**

Progetto: Piano Operativo - Variante n. 1  
Materiale Architettonico e Grafico n. 1  
Pianta P.A.T. e Scale: 02/27/2022

**PROGETTISTA: Arch. Camillo NESTO**

Architetto Associato E. Caporali e G. Nello  
Via S. Maria Maddalena, 10 - 07021 - Cavallino Treponte (VI) - Italia  
Tel. 0431/27769271 - Fax 0431/27769272

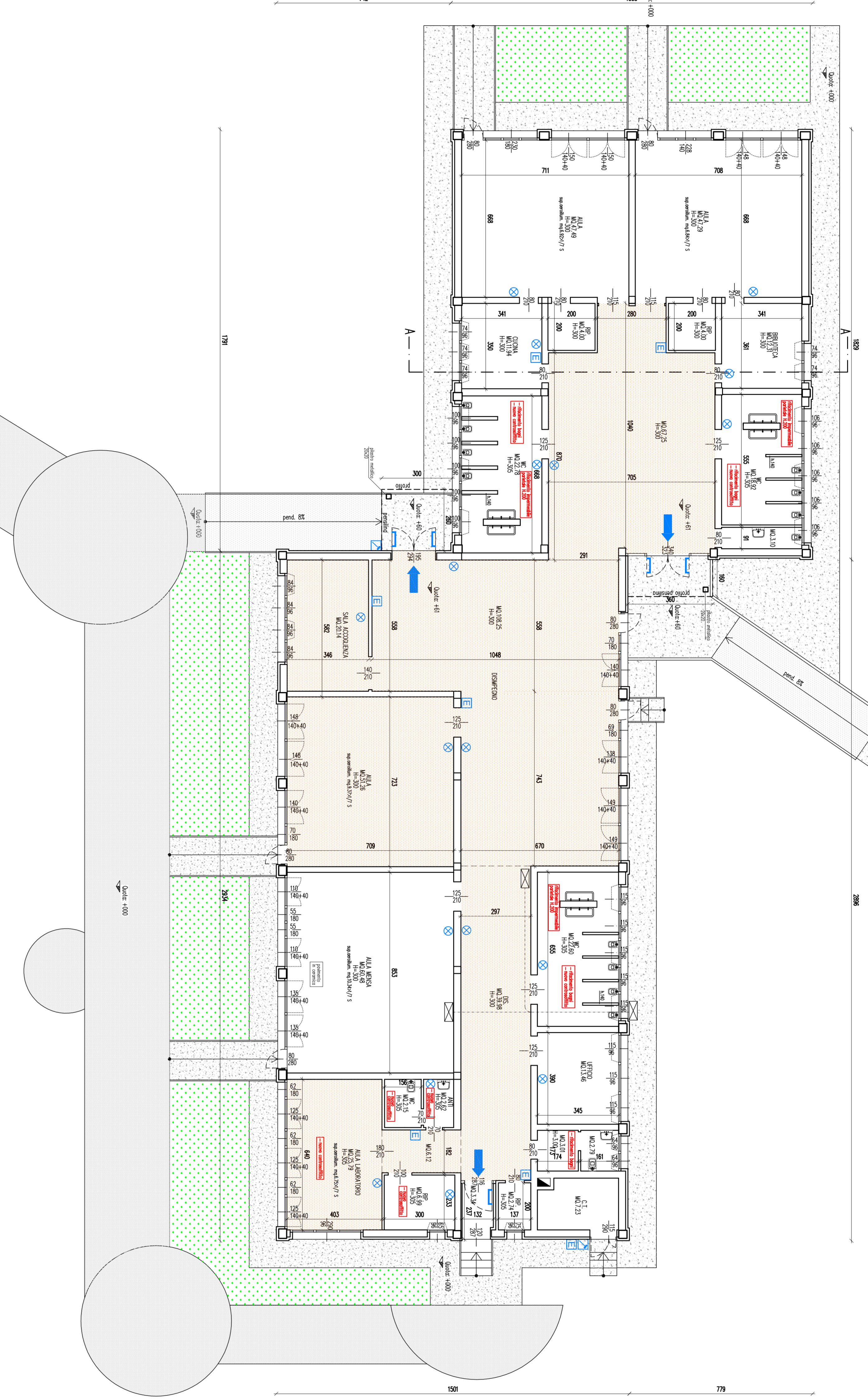


- LEGENDA**
- PAVI IN CARTA CON FINITURA IN CS ANTISCIVOLO
  - MARMOLETTA IN GRANITO LAVATO
  - MARMOLETTA IN CS LUSOATO
  - SUPERFICIE A VERDE
  - AREA CON NUOVA PAVIMENTAZIONE IN GRANITA (CON REFORAMENTO DEL SOTTERRANEO NEI BACCHI BIANCHI)
  - ENTRANTE A PORTINE CON CARTELLO INDICATORE (Ø 90 CM, 230/215 CM)
  - PULSANTE DI STATO CON CARTELLO INDICATORE
  - ILLUMINAZIONE DI EMERGENZA
  - PORTA PROVISTA DI MANICONE ANTIPANICO
  - USCITA DI EMERGENZA
  - UNITA' DI QUANTIZZAZIONE (SOLA RISPERSIONE)

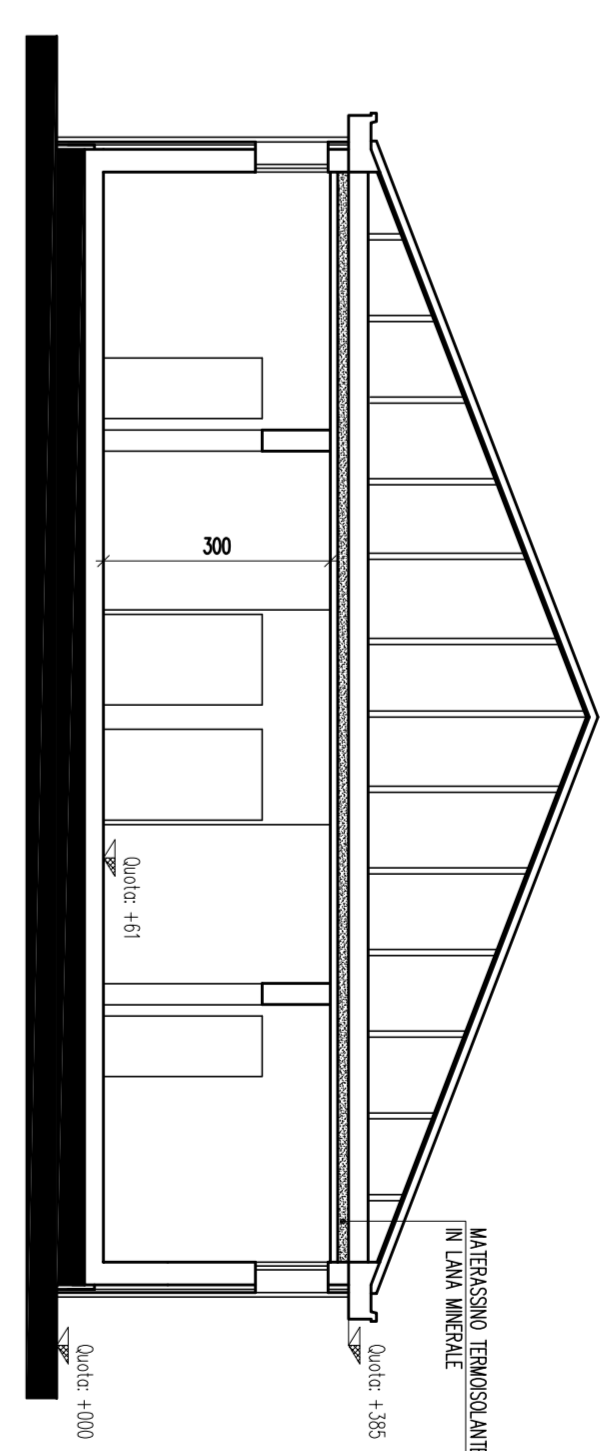
- LEGENDA**
- COSTRUZIONE
  - DEMOLIZIONE
  - AREA CON NUOVA PAVIMENTAZIONE IN GRANITA (CON REFORAMENTO DEL SOTTERRANEO NEI BACCHI BIANCHI)

**STATO DI MODIFICA**

PIANTA PIANO TERRA



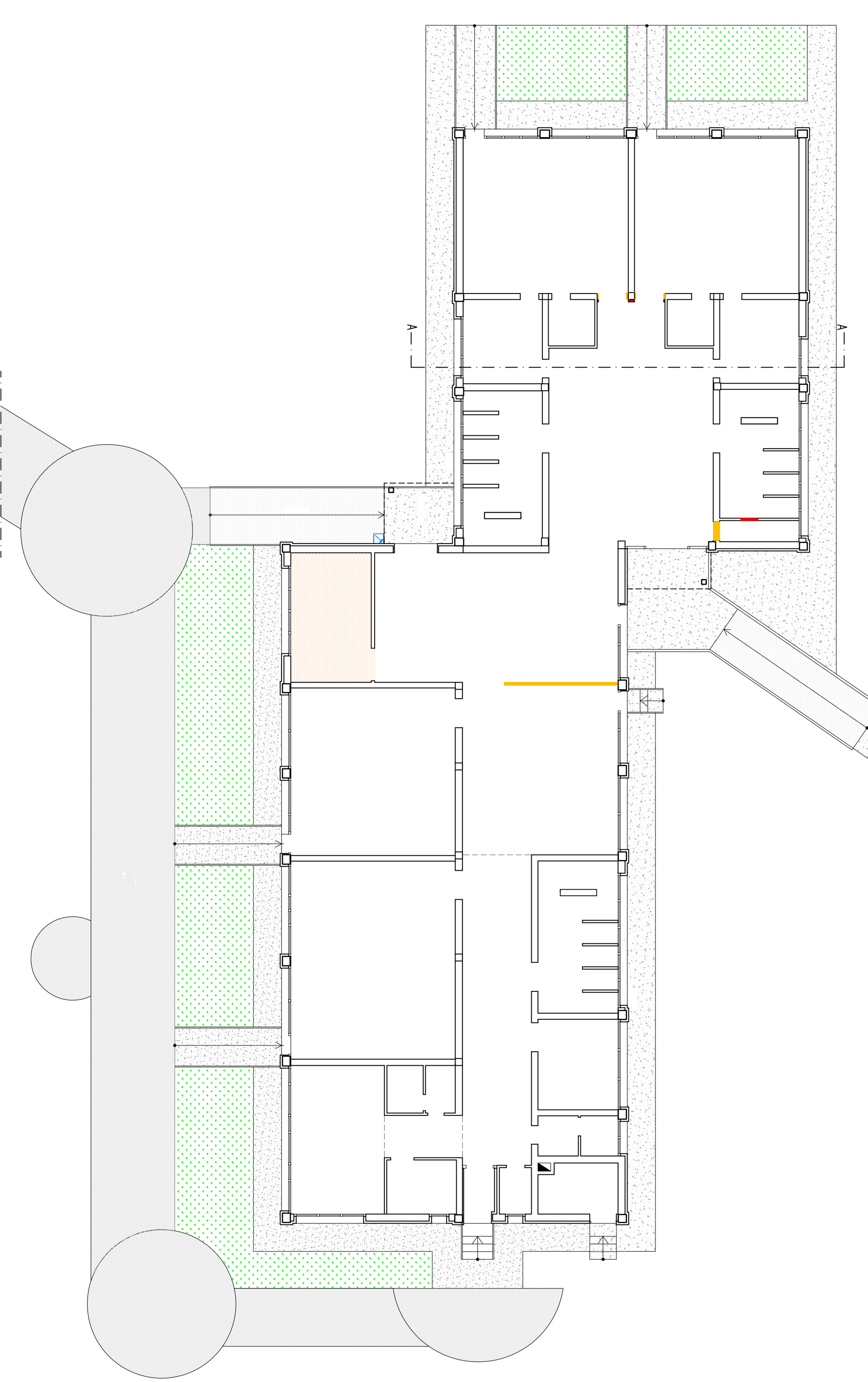
SEZIONE A-A



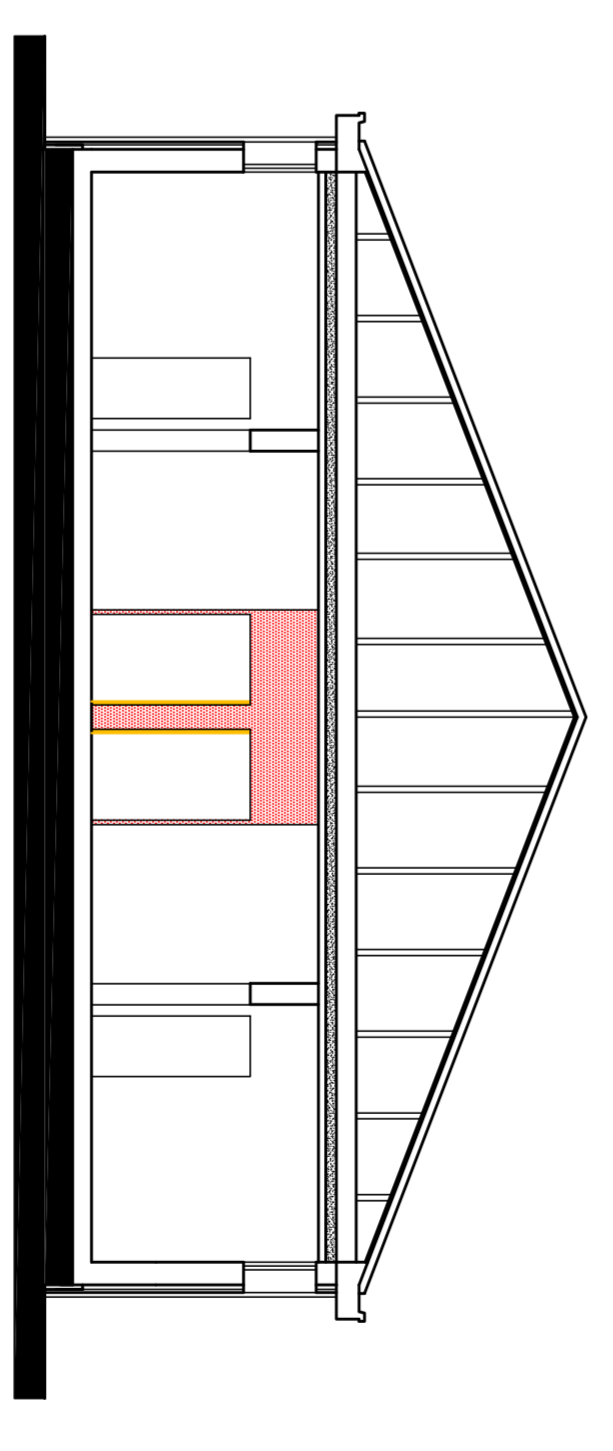
N.B.: NON SONO PREVISTE MODIFICHE ESTERNE

**STATO COMPARATIVO**

PIANTA PIANO TERRA



SEZIONE A-A



N.B.: NON SONO PREVISTE MODIFICHE ESTERNE