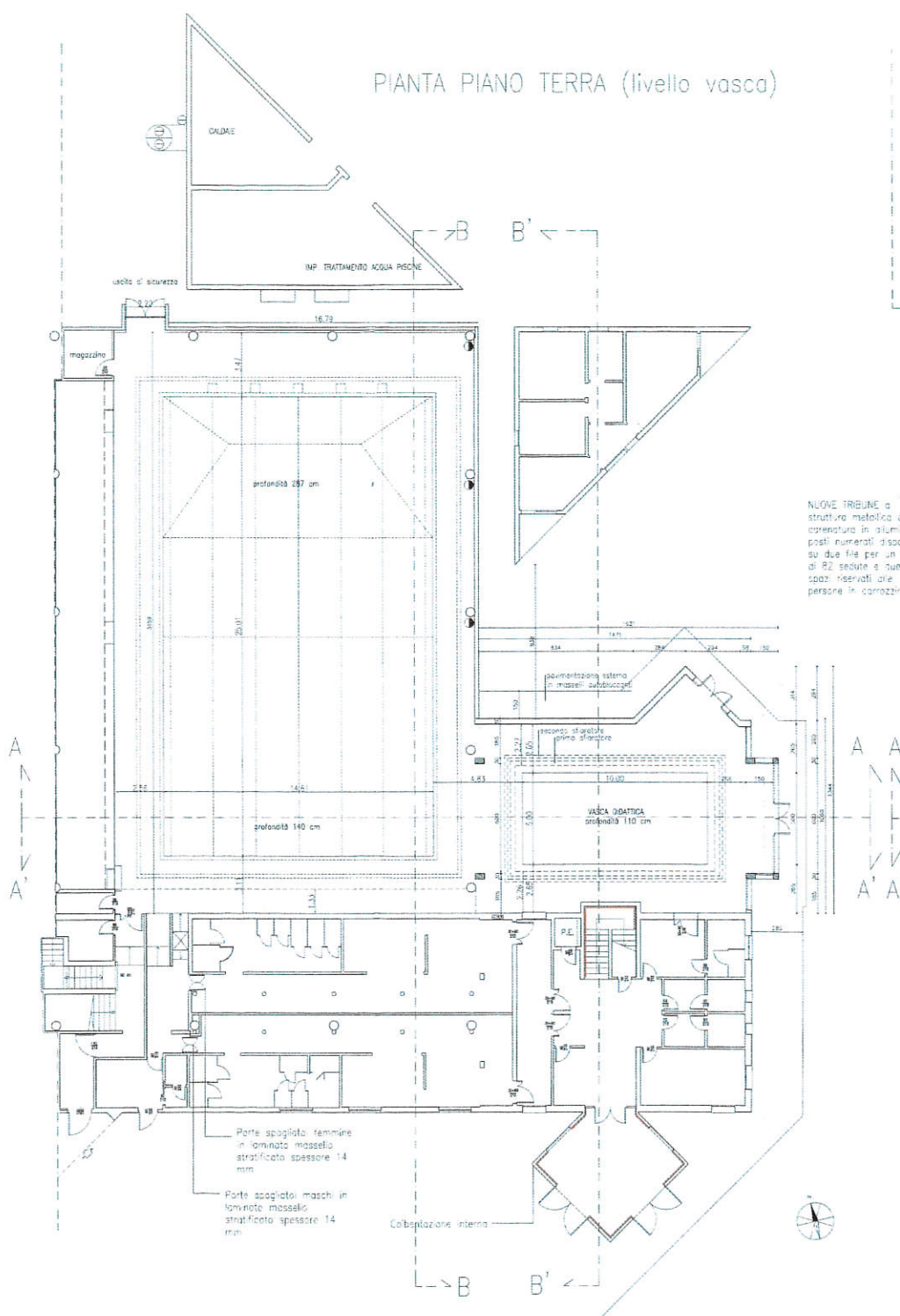
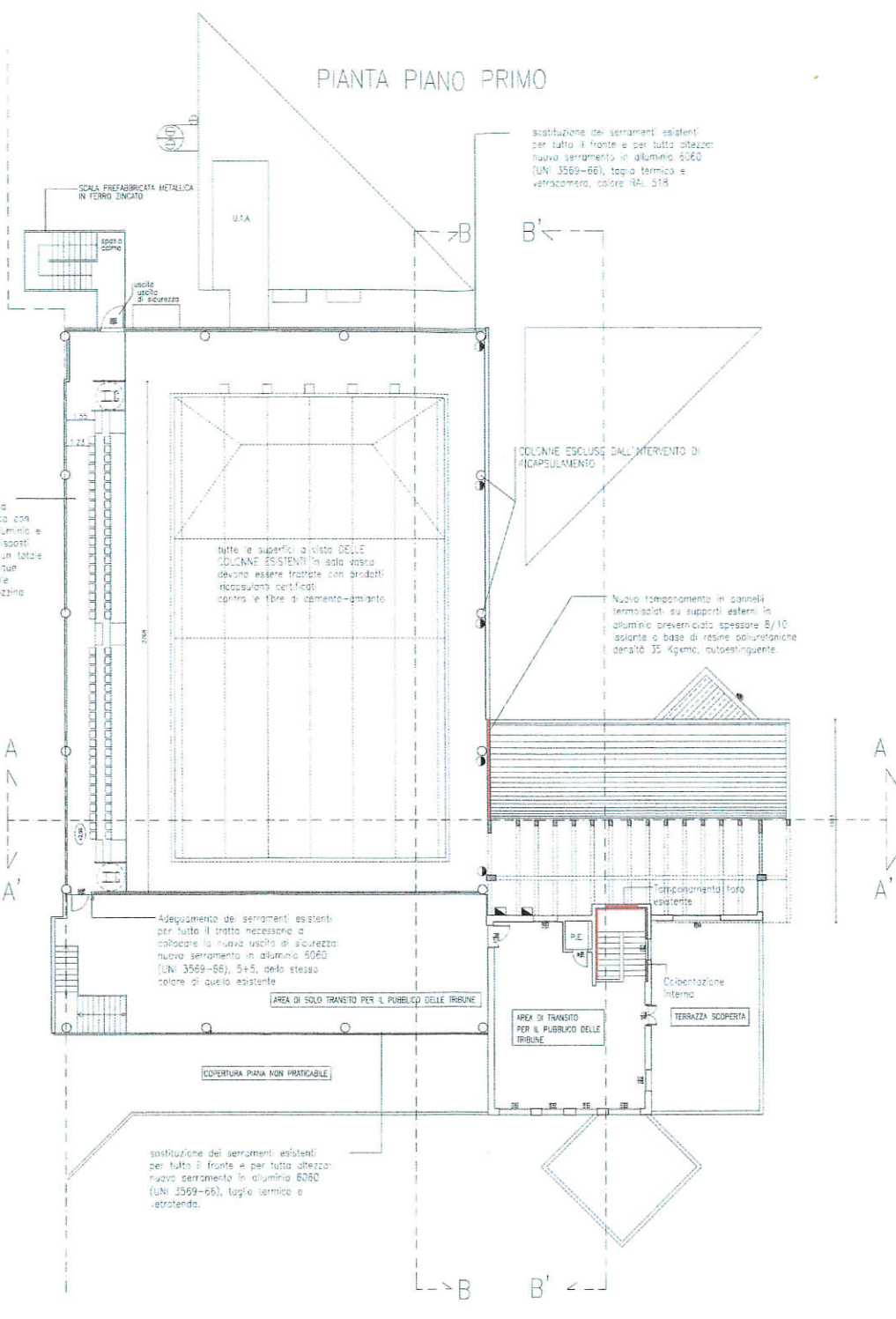


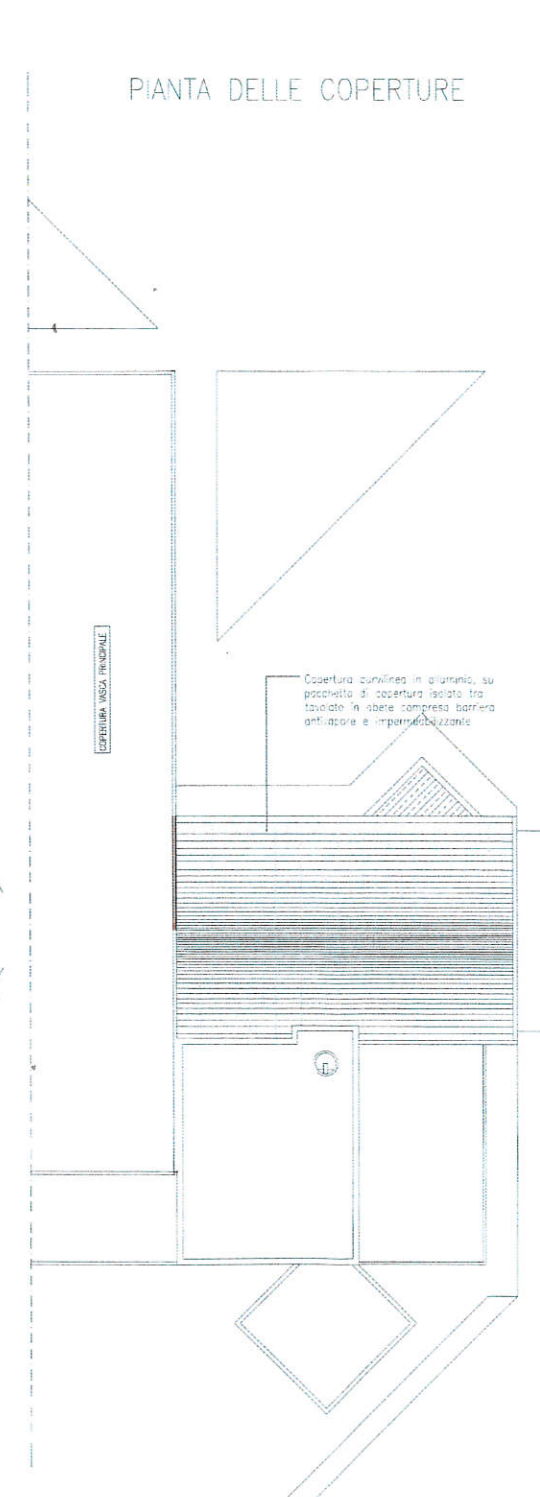
PIANTA PIANO TERRA (livello vasca)



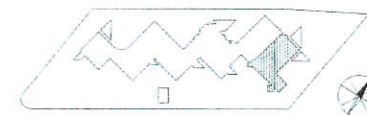
PIANTA PIANO PRIMO



PIANTA DELLE COPERTURE



Planimetria - Scala: 1:2000



PARTI RICOSTRUITE O AGGIUNTE

Dati dimensionali generali:

Superficie vasca grande	= 365 mq
Superficie vasca piccola (di progetto)	= 60 mq
Superficie totale specchio d'acqua	= 425 mq
Superficie bordo vasca grande	= 221,25 mq
Superficie zona vasca piccola (di progetto)	= 90 mq

Superficie TOT netto servizi igienici atleti	= 47 mq
Superficie TOT netto spogliatoi atleti	= 129 mq
Superficie TOT netto pronto soccorso	= 9,52 mq
Superficie TOT netto spogliatoi istruttori	= 11,22 mq
Superficie TOT netto spogliatoi giudici (compresi servizi igienici)	= 45,46 mq
Superficie TOT netto servizi PT	= 65,77 mq
Superficie TOT netto magazzini st.	= 13,10 mq
Superficie TOT netto magazzini an.	= 8,10 mq

Dimensioni vasca (m)	Atletici	Prontissimi servizi (nuovo)	Bacino di gravitazione (giardini)
25x14,6 prof. 1,40/2,40	Nuova, nuova accerchiata	2.000-2.500	10.000-50.000
100x prof. 1,10	Ricostruzione formazione	2.000-2.500	10.000-50.000

\* Il numero di praticanti è valutato considerando una media di due ore di attività sportiva per utente ogni settimana e un funzionamento ordinario delle piscine per sei giorni la settimana, con dodici ore di apertura al giorno.


Volume Sala Vasca grande (esistente)	= 4.980 mc	Volume Acqua vasca grande= 811 mc
Volume Sala Vasca piccola (progetto)	= 705 mc	Volume Acqua vasca piccola= 55 mc
Volume coperto P. T. = 247 mc		
Volume area scoperta P. T. = 534 mc		

COMUNE DI JESOLO  
003541 25.R.01

Il progettista: **ARCHITETTONICO PROGETTO**  
 Arch. Stefano Maurizi via Monte Carlo, 11 - 30130 VENEZIA  
 tel. 041/5010243 fax 041/520310, 241/502576/50274 e.f. MRZSFNCP18L735A  
 Il responsabile del Progetto: **Stefano Costa** sito capogruppo

**COMUNE DI JESOLO**  
 Via S. ANTONIO, 14 - JESOLO (VE)  
 P.I. 00608720272  
**PROGETTO ESECUTIVO**  
 Per i lavori di Completamento della Piscina Comunale  
 Di affidarsi presso la REGIONE VENETA DI JESOLO  
 Via del Beneficente Jesolo - 36016 (VE) - Comune di Jesolo  
 Mappaie 624-togio 71-suo 10

**ARCHITETTONICO PROGETTO**  
 (Sezione C.C. 1/2010 del 20/01/2010 con nota n. 1000)  
 PIANTE PIANO TERRA (livello vasca), PIANTE PIANO PRIMO, PIANTE DELLE COPERTURE  
 Foglio n. **T4**  
 Revisione: **REV. CO**  
 Data: 21/01/2002

	
<b>PROGETTO ESECUTIVO</b> PRATICA DI COMPLETAMENTO DELLA FASE CANTIERE DI AGENZIA PER IL TRADING E SERVIZI IN AREA SUD - EST - ESTERNA COMUNE DI JESOLO (VE) P.I. 00099200278	
<b>ARCHITETTO</b> PROGETTO: STUDIO 3/2000 S. PAVO & PAVO	
16	

